

Travail augmenté ou travail taylorisé: l'impact de l'IA sur la santé psychologique des travailleurs et des travailleuses

Julie Dextras-Gauthier, Ph.D. FSA UlaVal
Marie-Hélène Gilbert, Ph.D. FSA UlaVal
Laurent Giraud, Ph.D. Mont-Blanc
Justine Dima, M.Sc. HEIG-VD



UNIVERSITÉ
LAVAL

Faculté des sciences
de l'administration

Julie Dextras-Gauthier - FSA ULaval

L'INTELLIGENCE ARTIFICIELLE...C'EST QUOI?

- L'IA consiste en un ensemble de techniques informatiques qui permettent à des machines de simuler des capacités cognitives qu'on associe à l'intelligence humaine.
- L'apprentissage automatique est une des techniques qui font le plus progresser l'IA de nos jours.
- Il se base sur des algorithmes apprenants qui utilisent un volume considérable de données pour apprendre à effectuer des tâches.



Cette photo par Auteur inconnu est soumis à la licence [CC BY-NC-ND](#)

L'impact de l'IA sur l'emploi: le point de vue pessimiste



Point de vue pessimiste

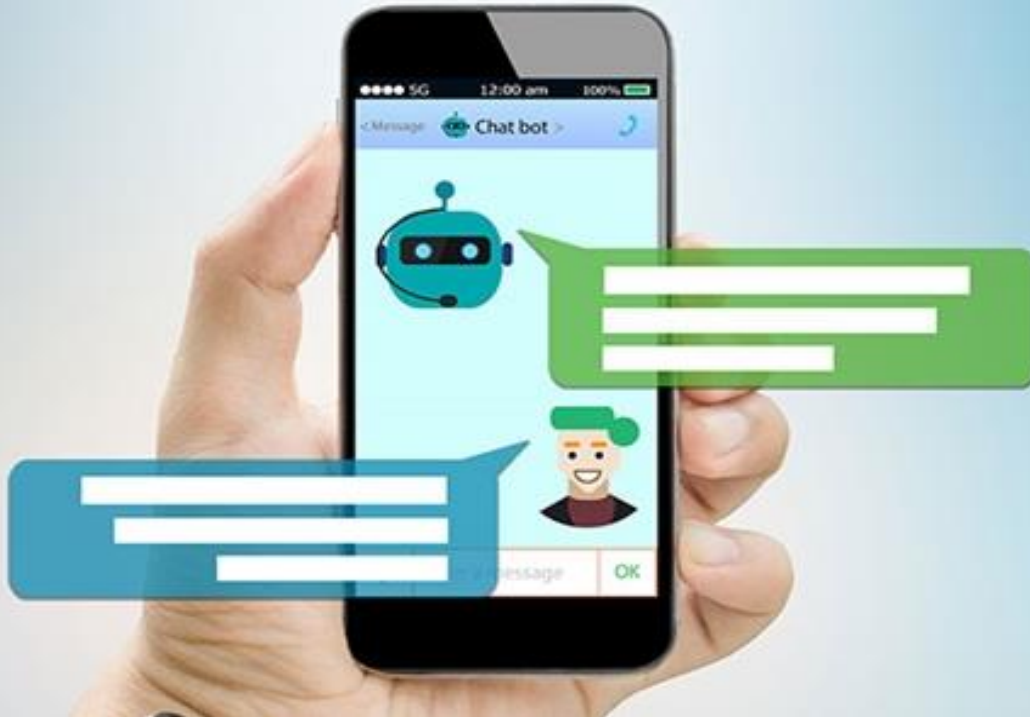
Chômage massif?



Sources : Dima et al., à venir

Point de vue pessimiste

L'exemple des agents conversationnels (« chatbots »)



Point de vue pessimiste

Chômage technologique(

Le remplacement d'emplois occupés par des humains par la technologie est **plus rapide** que la création de nouveaux emplois



Point de vue pessimiste

Destruction créatrice

Professions ou compétences
Alternative technologique supérieure



Explication:
incapacité des
travailleurs et
travailleuses à
transférer leurs
compétences
existantes



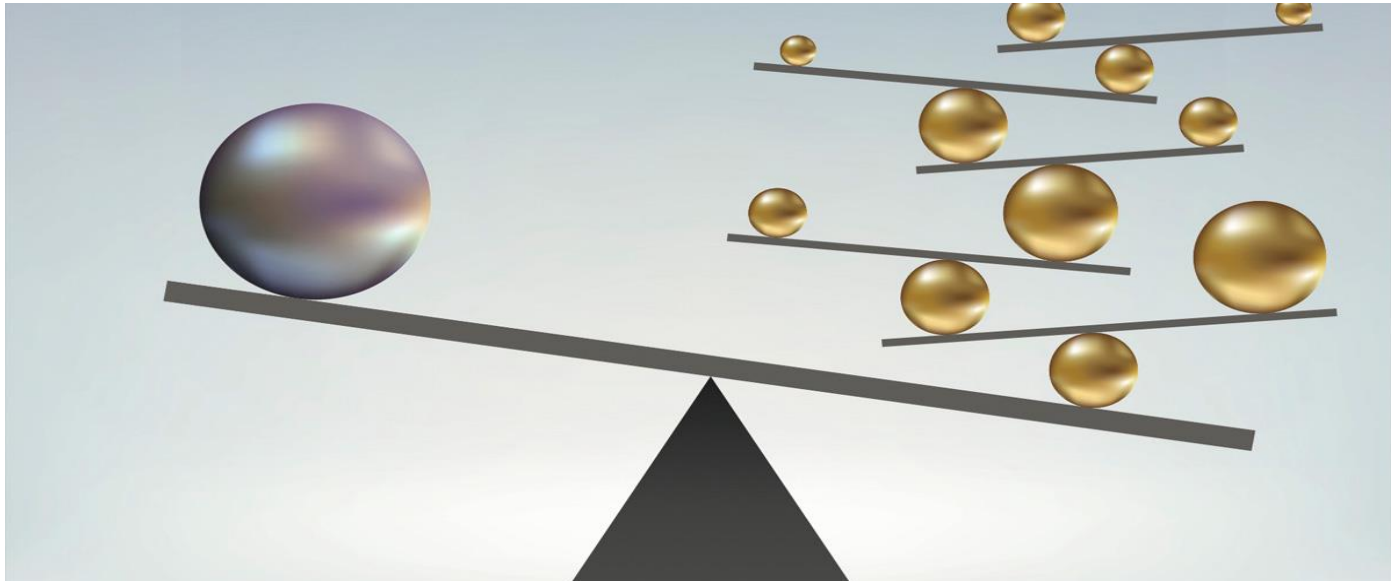
vers de nouvelles exigences
professionnelles?

Point de vue pessimiste

Plus d'inégalités?

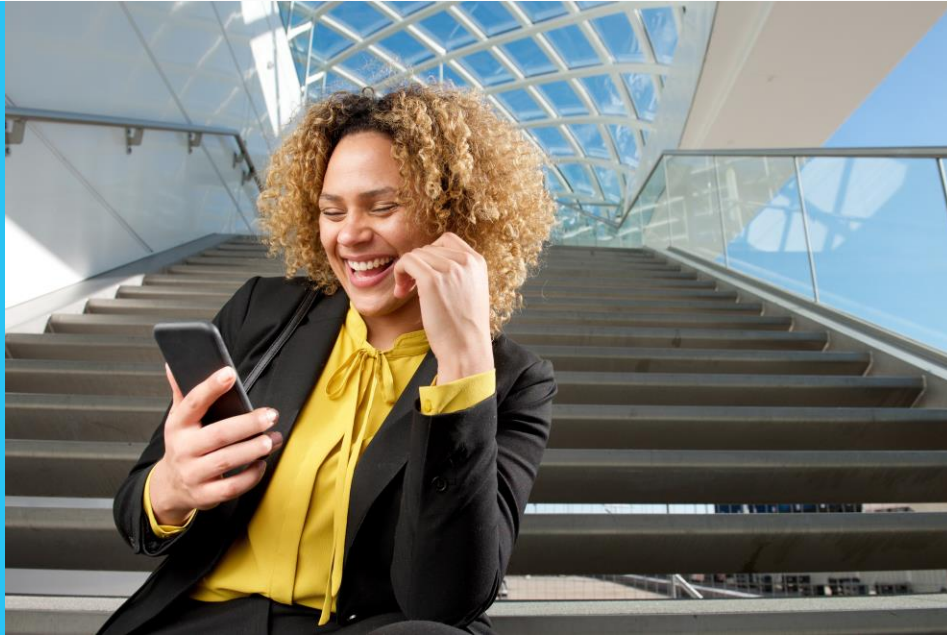
> Pour les femmes?

> Pour les travailleurs et travailleuses matures?



[Cette photo](#) par Auteur inconnu est soumise à la licence [CC BY-ND](#)

L'impact de l'IA sur l'emploi: le point de vue optimiste



Point de vue optimiste

L'IA devrait:



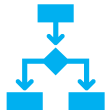
créer des emplois à long terme



faire apparaître des emplois qui ont davantage de sens



laisser les tâches les plus stimulantes et intéressantes aux travailleurs et travailleuses



permettre une meilleure prise de décision basée sur des faits



favoriser la croissance de la productivité, qui contribue à l'amélioration du niveau de vie (NASEM, 2017)

TRANSFORMATION DES MÉTIERS

Exemples

EMPLOIS REMPLACÉS

- Secrétaire
- Technicien à la logistique
- Agents d'entretien

Etc.

EMPLOIS CRÉÉS

- Responsable conformité éthique/ Éthiciens en automatisation
- Superviseur IA/ Gestionnaires de relations machine
- Formateur en IA

Etc.

EMPLOIS HYBRIDÉS

- Infirmier(e)
- Chirurgien
- Radiologue

Etc.

À RETENIR

IA = synonyme de suppression ou de création massive d'emplois ?

Les études sont discordantes mais elles démontrent toutes que l'IA transformera en profondeur le marché de l'emploi

Point de vue optimiste

L'exemple des professionnels de la santé:

Des études récentes ont montré que les professionnels de la santé sont à la fois sceptiques et optimistes à l'égard de l'IA.

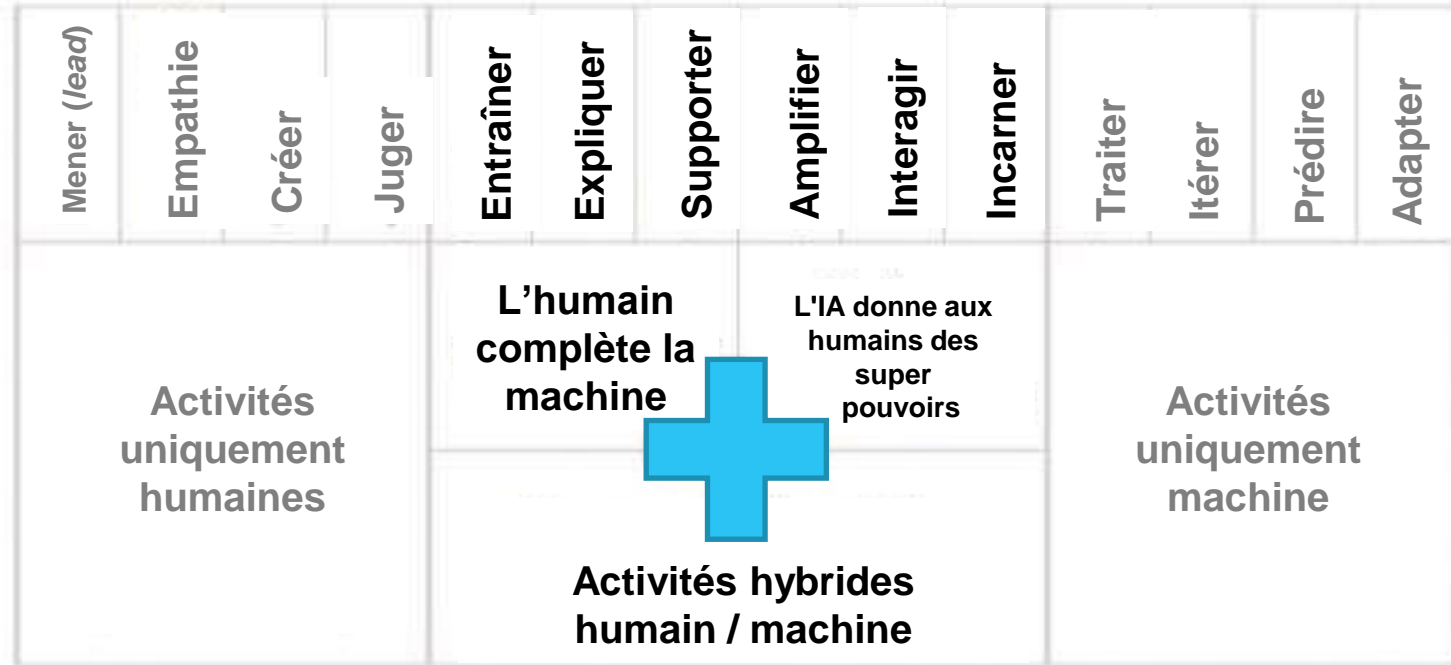


L'impact de l'IA sur les travailleurs et travailleuses et leurs tâches



RÉPARTITION DES TÂCHES

The missing middle de Daugherty et Wilson (2018)



LES AVANTAGES



L'automatisation des tâches représente de nombreux avantages pour les travailleurs et travailleuses



L'automatisation des tâches devient un facteur de différenciation pour la compétitivité des organisations



De nouveaux rôles émergent au sein des organisations



Concentration sur des tâches plus intéressantes et à valeur ajoutée

LES EFFETS NÉFASTES



Altération du type d'emplois disponibles et des rémunérations associées, générant une polarisation du marché de l'emploi



Volatilité des emplois et précarisation



Potentielle perte de contrôle humain qui est exclu de la prise de décision



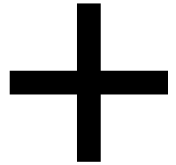
Standardisation des tâches et apparition de «micro-tâches» qui manquent de sens et d'intérêt

L'exemple de ChatGPT



[Cette photo](#) par Auteur inconnu est soumis à la licence [CC BY-NC-ND](#)

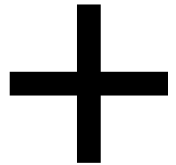
L'EFFET DE L'IA SUR LA SANTÉ PSYCHOLOGIQUE



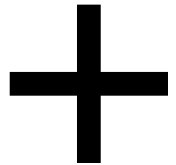
D'anxiété et de détresse psychologique



Nombre d'heures travaillées

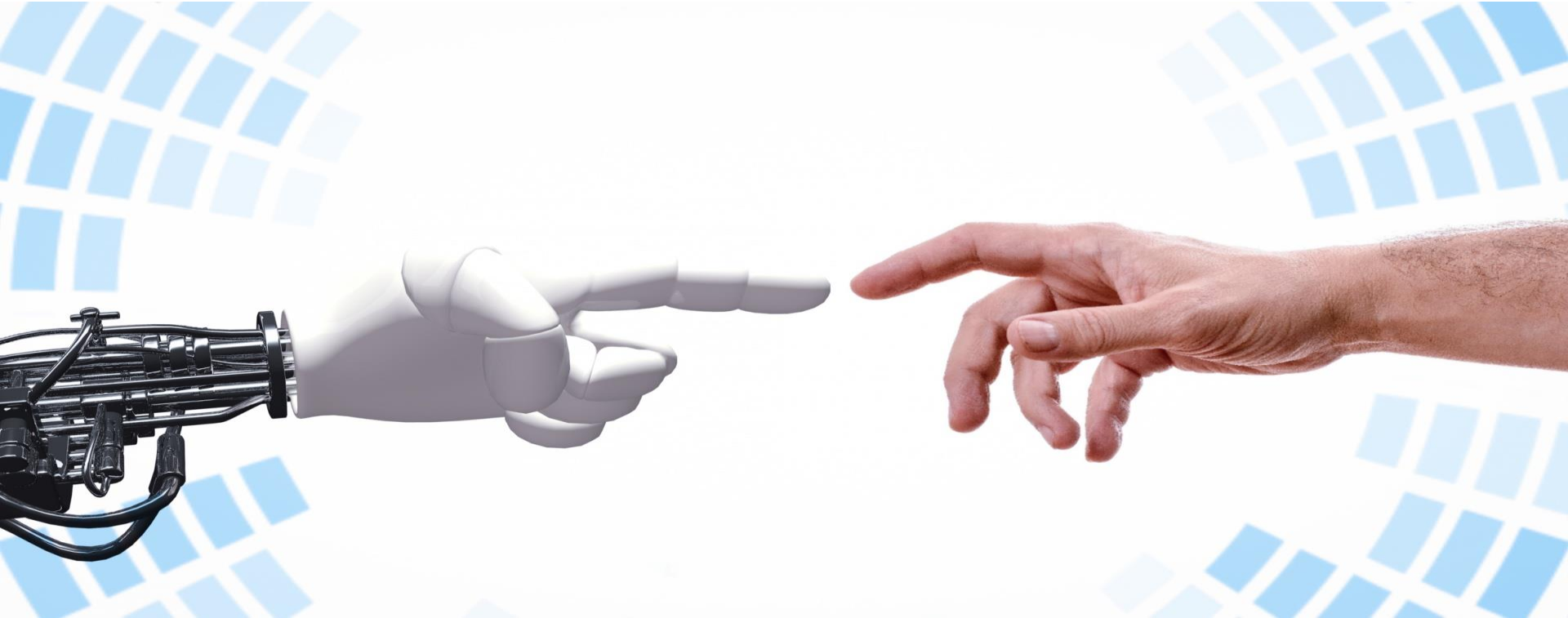


De l'intention de quitter



Intensité du travail

Les stratégies des travailleurs et travailleuses face à l'IA (Grange & Sponem, 2021)



STRATÉGIE D'ÉVITEMENT

Les travailleurs et travailleuses pourraient concentrer leurs efforts sur les tâches pour lesquelles les êtres humains restent les plus efficaces



[Cette photo](#) par Auteur inconnu est soumis à la licence [CC BY-SA-NC](#)

STRATÉGIE DE COLLABORATION

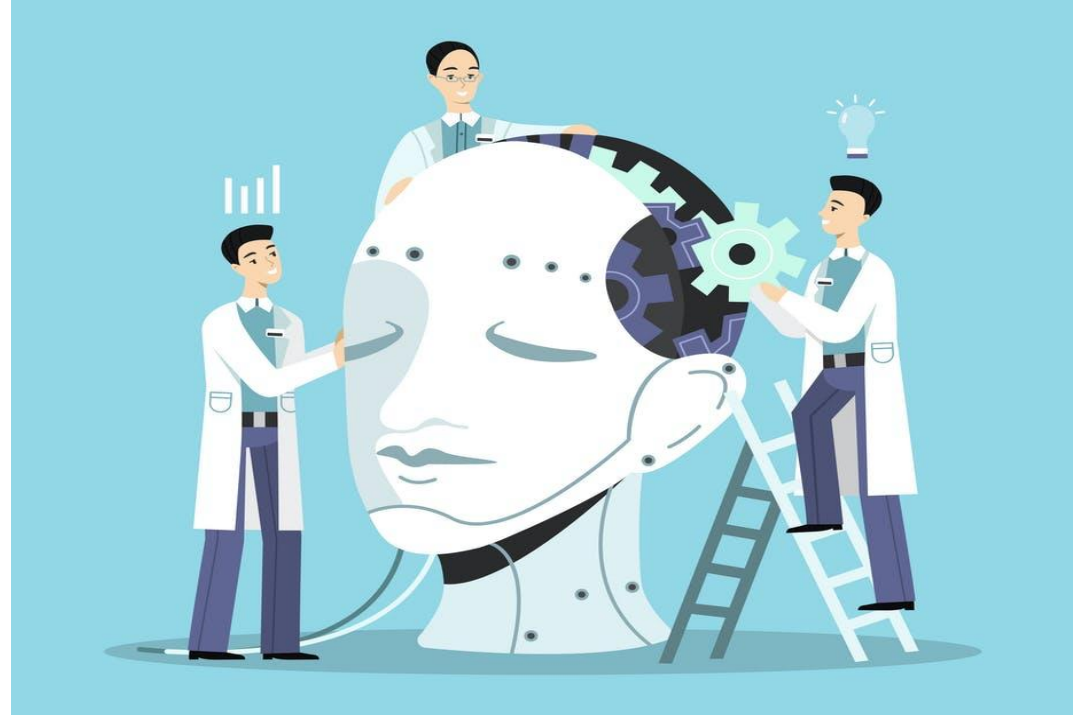
Les travailleurs et travailleuses pourraient avoir recours à leur jugement professionnel et leur expertise pour interpréter et corriger les décisions prises par des algorithmes.



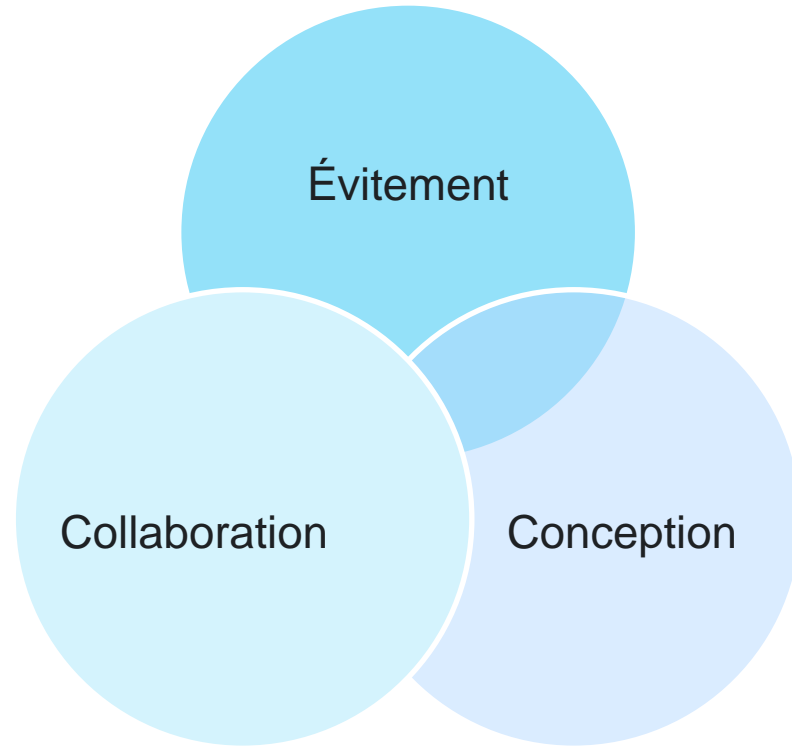
[Cette photo](#) par Auteur inconnu est soumis à la licence [CC BY-SA-NC](#)

STRATÉGIE DE CONCEPTION

Les travailleurs et travailleuses pourraient contribuer au paramétrage des algorithmes d'intelligence artificielle.

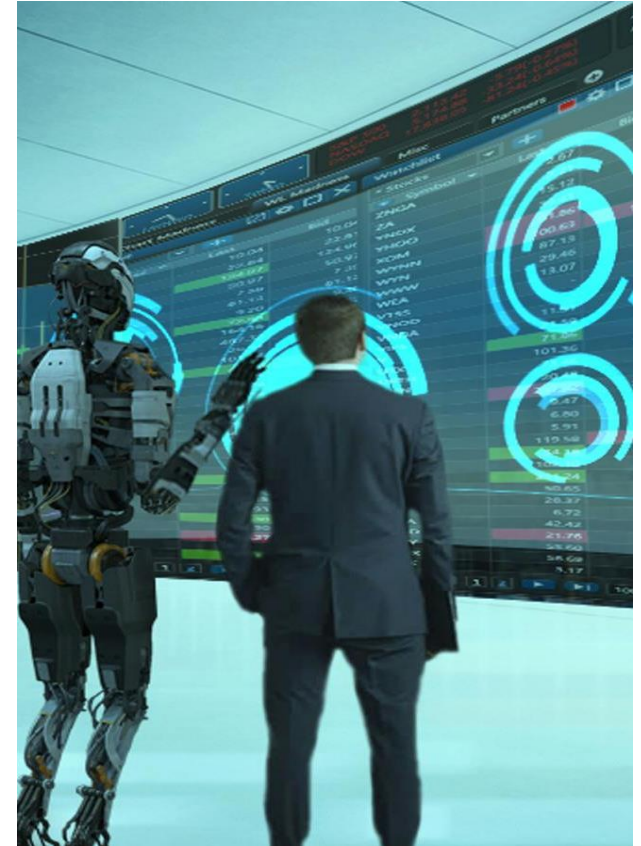


QUELLE STRATÉGIE CHOISIR?



EN CONCLUSION

- La révolution technologique induite par l'IA a déjà commencé à modifier les dynamiques de l'emploi;
- Malgré les nombreuses promesses de l'IA pour améliorer l'efficacité organisationnelle, son utilisation soulève plusieurs enjeux pour les travailleurs et travailleuses;
- Bouleversement de l'identité professionnelle;
- Il y aura inévitablement de la résistance au changement



Merci pour votre attention !

julie.dextras-gauthier@fsa.ulaval.ca

<https://www4.fsa.ulaval.ca/la-recherche/centres/gestion-sante-securite-travail>

<https://www4.fsa.ulaval.ca/la-recherche/centres/developpement-personnes-organisations/>