

INSPQ
Centre d'expertise
et de référence

santé
innovation
centre d'expertise et de référence

**Démarches de prévention des risques
psychosociaux du travail (RPS) : comment les
adapter à la réalité de la COVID-19?**

Mariève Pelletier, Ph.D.
Conseillère scientifique spécialisée,
INSPQ

recherche et innovation
impact des p
services de laboratoire et de dépistage
Institut national
de santé publique
Québec
microbiologie
prom

1

Objectifs de la présentation

1. Présenter la démarche d'identification des RPS de l'INSPQ
2. Discuter de l'accompagnement offert à la prévention des RPS dans le RSSS avant la COVID
3. Explorer les enjeux associés à la pandémie pour la prévention des RPS dans le RSSS
4. Informer d'un projet de recherche en cours

Institut national
de santé publique
Québec

2

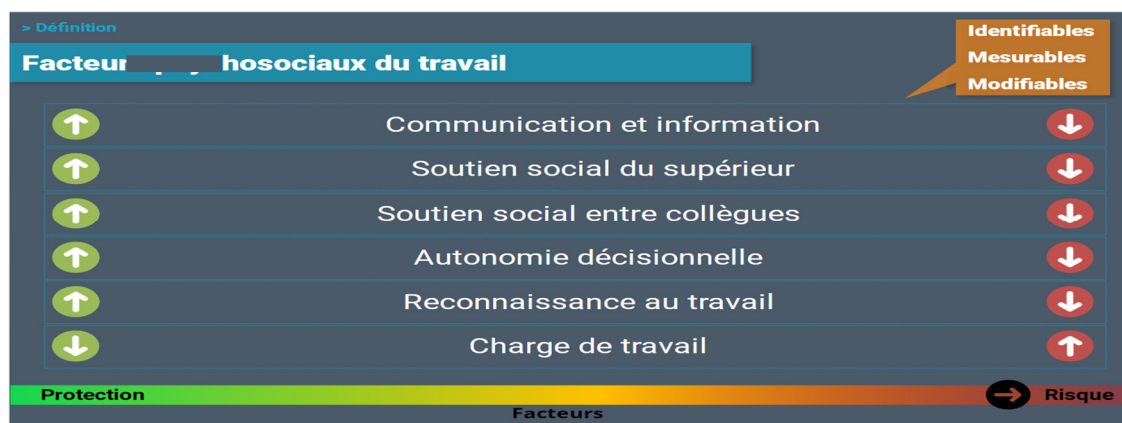
1. Démarche d'identification des risques psychosociaux du travail de l'INSPQ

www.inspq.qc.ca

Institut national
de santé publique
Québec

3

Démarche visant les facteurs de risque psychosociaux du travail

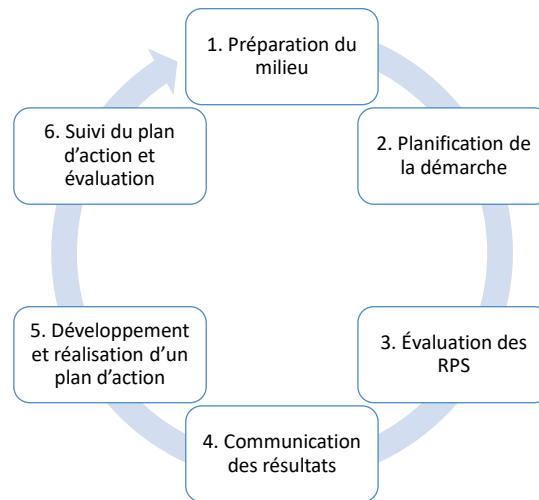


Institut national
de santé publique
Québec

4

4

Étapes d'une démarche de prévention des RPS



5

Évaluation : Grille d'identification de risques psychosociaux au travail

- **Outil d'évaluation**
 - Entrevues auprès d'informateurs clés (employés/gestionnaires)
- **Repérage de facteurs de risques (0 à 3)**
 - Évaluation par une personne externe formée
- **Rapport synthèse**
 - Orientations à privilégier pour l'action

DESCRIPTION DE L'INDICATEUR	(0 à 3)
Partie 1 – Contexte et mesures de prévention	
Contexte de travail et d'emploi	3
Absentéisme maladie et présentéisme	1
Activités ou politique en santé au travail	1
Activités ou politique contre la violence et le harcèlement	0
Activités ou politique de retour au travail	0
Activités ou politique de conciliation travail et vie personnelle	0
Partie 2 – Composantes clés de l'organisation	
Charge de travail	3
Reconnaissance au travail	2
Soutien social des supérieurs	1
Soutien social des collègues	1
Autonomie décisionnelle	2
Information et communication	3

6

6

2. Accompagnement de l'INSPQ à la prévention des RPS dans le RSSS

www.inspq.qc.ca

Institut national
de santé publique
Québec

7

Plan d'action organisationnel dans le réseau de la santé et des services sociaux



Institut national
de santé publique
Québec

8

8

Capsules sur les pratiques de gestion favorables à la santé

- Ensemble de 14 capsules (15 minutes) destinées aux gestionnaires et aux conseillers RH ou SST

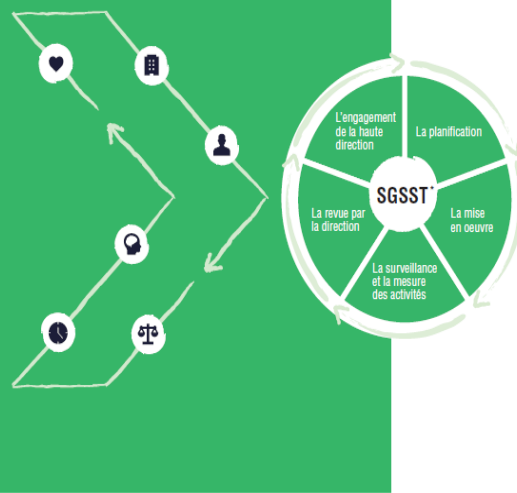


Institut national
de santé publique
Québec

9

9

SANTÉ, SÉCURITÉ ET MIEUX-ÊTRE AU TRAVAIL AVEC VOUS ET POUR VOUS !



Votre
gouvernement

*SGSST - Système de gestion de la santé et de la sécurité du travail

PLAN D'ACTION NATIONAL VISANT LA PRÉVENTION DES RISQUES EN MILIEU DE TRAVAIL ET LA PROMOTION DE LA SANTÉ GLOBALE 2019-2023

AXE 1 : PRÉVENTION EN MATIÈRE DE SANTÉ PSYCHOLOGIQUE AU TRAVAIL ET PROMOTION DES SAINES HABITUDES DE VIE

Objectif 1 : Veiller à la santé psychologique au travail et à la réduction des risques psychosociaux du travail

- Formation pour l'évaluation des risques psychosociaux du travail
- Implémentation d'une stratégie d'intervention pour réduire les risques psychosociaux du travail

Objectif 2 : Appliquer des pratiques de gestion respectueuses des personnes

- Cadre de référence sur le soutien et la réintégration au travail - vers une approche axée sur la collaboration
- Pratique de gestion analysée, revue et améliorée annuellement
- Programme de sensibilisation et de formation en santé, en sécurité et en qualité de vie au travail adapté aux risques inhérents du travail et de la violence en milieu de travail

Objectif 3 : Favoriser la santé psychologique et les saines habitudes de vie auprès du personnel

- Promotion de la santé psychologique au travail et les saines habitudes de vie par l'entremise d'activités récurrentes dont au minimum un programme d'activités physiques et une activité de promotion de la santé psychologique

AXE 2 : PRÉVENTION DES RISQUES PROFESSIONNELS

- Objectif 4 :** Réduire les troubles musculo-squelettiques
- Objectif 5 :** Réduire la violence en milieu de travail
- Objectif 6 :** Réduire les chutes de même niveau

AXE 3 : CONFORMITÉ LÉGALE

- Objectif 7 :** Rendre conforme la sécurité des machines
- Objectif 8 :** Rendre conforme le travail en hauteur
- Objectif 9 :** Rendre conformes les méthodes de cadencage
- Objectif 10 :** Rendre conformes les nouvelles dispositions du système d'information sur les matières dangereuses utilisées au travail - système général harmonisé (SGMUT-SGH)
- Objectif 11 :** Rendre conforme la gestion sécuritaire de l'amiante

Québec

10

10

Bilan de la première année d'implantation de la démarche dans les établissements

■ Facteurs facilitant la pérennisation des démarches RPS

- Message fort de la haute direction (projet priorisé)
- Gestionnaires mobilisés (Valeurs, volontariat, capacités, stabilité)
- Collaboration des équipes RH
- Implication des travailleurs au plan d'action (libération)
- Bonne circulation de la communication et de l'information
- Solutions de prévention organisationnelles durables

Institut national
de santé publique
Québec

11

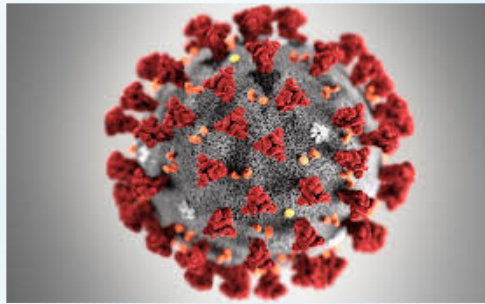
3. Enjeux associés à la pandémie pour la prévention des RPS dans le RSSS

www.inspq.qc.ca

Institut national
de santé publique
Québec

12

Quels facteurs de risque et de protection pour la santé mentale du personnel soignant en temps de pandémie?



13

Facteurs de risque pour la santé mentale du personnel soignant confronté à une épidémie

Selon une revue systématique*:

Facteurs organisationnels, environnement psychosocial et conditions de travail :

- Contacts fréquents avec patients infectés
- Redéploiement forcé après avoir pris soin de patients infectés
- Pression au travail
- Percevoir un manque de soutien de l'organisation
- Absence de compensation de la part de l'organisation
- Travail à temps partiel
- Ancienneté moindre, moins expérimenté
- Manque d'équipement de protection
- Formation et confiance sous-optimales lors de travail en circonstances extrêmes

* Kisely, S., Warren, N., McMahon, L., Dalais, C., Henry, I., & Siskind, D. (2020). Occurrence, prevention, and management of the psychological effects of emerging virus outbreaks on healthcare workers : Rapid review and meta-analysis. *BMJ*, Volume 369.)

14

Facteurs de protection pour la santé mentale du personnel soignant confronté à une épidémie

Facteurs organisationnels, environnement psychosocial et conditions de travail :

- Pauses fréquentes des tâches cliniques
- Temps de repos adéquat
- Perception d'être bien formé
- Protocole de soutien pour le personnel
- Avoir le soutien des collègues
- Reconnaissance
- Communication claire
- Avoir plus d'expérience
- Avoir un rôle administratif ou de gestion
- Avoir accès à des mesures de soutien psychologique basées sur les besoins individuels du personnel

Institut national
de santé publique
Québec

15

Une première étude en contexte de COVID au Québec*

- 5 074 travailleurs de la santé infectés au coronavirus ont participé à l'enquête (28 avril au 28 juin 2020).
- Facteurs signalés dans l'enquête pouvant avoir un effet sur la santé mentale des travailleurs:
 - un manque d'équipement de protection et une faible qualité des équipements
 - manque de clarté et de cohérence dans les recommandations
 - manque de communication en ce qui a trait à la diffusion de présence de cas suspects
 - surcharge de travail
 - non-respect de la distanciation physique en raison des tâches à effectuer ou du manque d'espace
 - manque de transparence et rétention d'information
 - manque de soutien, sentiment d'être abandonné

* De Serres G, Carazo S, Lorcy A, Villeneuve J, Laliberté D, Martin R, Deshaies P, Bellemare D, Tissot F, Adib G, Denis G, Dionne M. Enquête épidémiologique sur les travailleurs de la santé atteints par la COVID-19 au printemps 2020, Institut national de santé publique du Québec.

Institut national
de santé publique
Québec

16

Que s'est-il fait ailleurs?

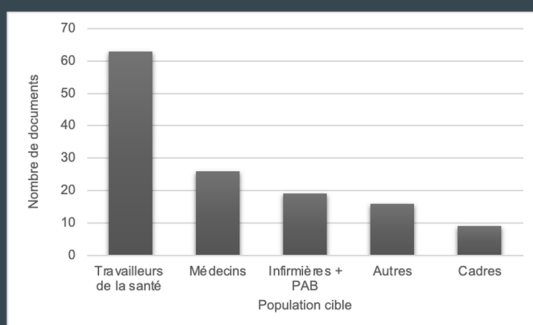


17

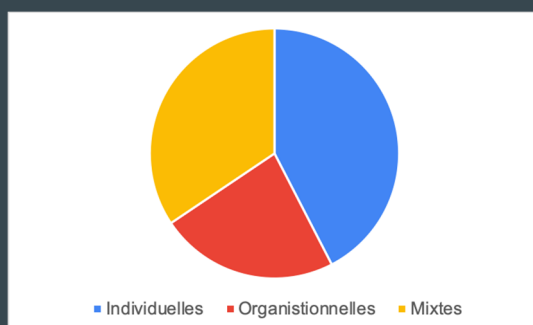
Sur 125 ressources retenues...

Intervention individuelle: cible personnellement et directement l'individu (travailleur)

Intervention organisationnelle: cible l'organisation, le système, pour un groupe → approche populationnelle



Graphique 1. Répartition des documents selon les populations ciblées



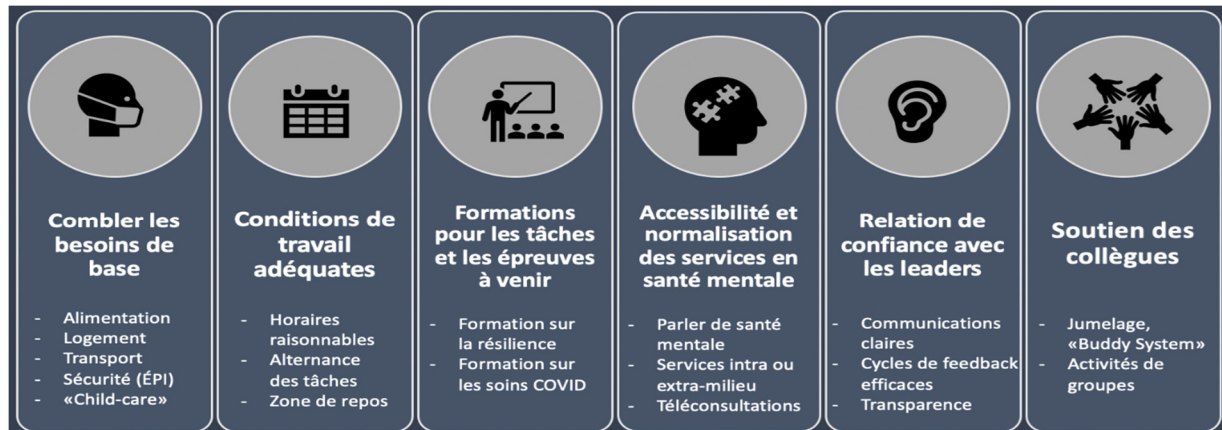
Graphique 2. Répartition des niveaux d'intervention

77% de nos documents proviennent de l'Amérique du Nord

En nombre absolu: Canada (51), Etats-Unis (45), Europe (16), International (6), Asie (5), Amérique du Sud (2).

18

Revue de la littérature grise*

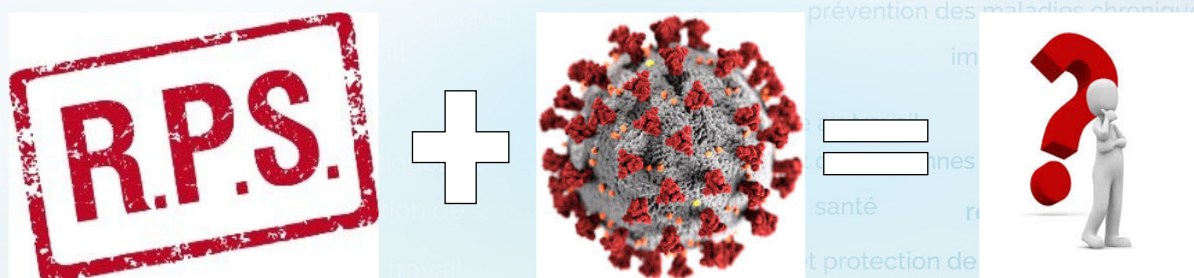


*Merci à Marie-Hélène Bourassa, Audrey Paradis, Julia Pellerin et Fatima Youssef, externes en médecine, Université Laval.

Institut national
de santé publique
Québec

19

Intervenir sur les RPS en période de pandémie: oui, mais comment?



20

Quelques réflexions

Bien qu'il apparaisse essentiel de réduire l'exposition des travailleurs de la santé aux RPS, comment le faire en l'absence de conditions facilitantes?

- Priorisation de la démarche?
- Libération du personnel?
- Capacité des gestionnaires?
- Efficacité des communications?

4. Projet de recherche en cours

Septembre 2020 à Mars 2022

Stratégies de protection de la santé mentale du personnel de la santé dans le contexte de la pandémie COVID-19

Objectif général:

- Développer des connaissances sur les stratégies de protection de la santé mentale du personnel de la santé dans le contexte de la pandémie de COVID-19 en vue d'élaborer un outil pour soutenir les milieux de travail
- Financement : Ministère de la Santé et des Services sociaux – Direction de la recherche

Institut national
de santé publique
Québec

23

Équipe de recherche

C.P. **Mariève Pelletier, Ph. D.**,
Conseillère scientifique spécialisée,
Unité Santé au travail (SAT), INSPQ

C.P. **Nektaria Nicolakakis, Ph. D.**,
Conseillère scientifique spécialisée,
Unité SAT, INSPQ

Nathalie Jauvin, Ph. D., Conseillère
scientifique spécialisée, Unité SAT,
INSPQ, INSPQ

Karl Forest-Bérard, M. Sc.,
Conseiller scientifique, Unité SAT,
INSPQ

Michel Vézina, M.D., MPH, FRCPC,
Médecin-conseil, Unité SAT, INSPQ et
professeur émérite U. Laval

Marie-Claude Letellier, M.D., M.Sc.,
Médecin résident en santé publique et
médecine préventive, U. Laval

Caroline Biron, Ph. D., professeure
titulaire, Département de management,
U. Laval

Maryline Vivion, Ph. D., Conseillère
scientifique spécialisée, Unité
Partenariats et expertises
transversales, INSPQ

24

Comité consultatif

- **Rôle :**
 - Permettra d'intégrer les besoins des parties prenantes dans la recherche et de favoriser la diffusion des résultats
- **Constitution du CC :**
 - Ministère de la Santé et des Services sociaux
 - Syndicats (APTS, CSN, CSQ, FIQ, SCFP)
 - AGESSS
 - Fédérations des médecins omnipraticiens du Québec et Association des médecins psychiatres du Québec
 - Ordres professionnels
 - Programme d'aide aux médecins du Québec
 - Gestionnaire en santé et sécurité des établissements
 - Comité des usagers du Centre hospitalier de l'université de Montréal
 - ASSTSAS

Institut national
de santé publique
Québec

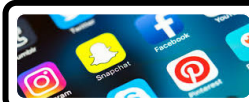
25

4 volets



Revue de la littérature scientifique et grise

- Quelles interventions sont efficaces?
- Quelles interventions ont été recommandées ailleurs dans le monde?



Veille des médias sociaux

- Répertoire présence et effets des RPS
- Répertoire stratégies déployées ou attendues



Recenser les mesures mises en place dans les établissements

- Déjà en place avant la COVID
- Ajoutées ou retirées depuis la COVID



Développer un outil destiné aux milieux de travail du RSSS

- Pour tous
- Adapté aux besoins et à la réalité du terrain

Québec

26

En conclusion...en attendant les résultats de recherche

www.inspq.qc.ca

Institut national
de santé publique
Québec

27

Quelques pistes d'action

Agir rapidement en misant sur:

- Les acquis des démarches réalisées
- La communication: fluide et transparente
- Le soutien des gestionnaires et le soutien aux gestionnaires
- La prise en compte des besoins et des inquiétudes
- La bienveillance et l'entraide au sein des équipes
- La formation pour fournir des outils face à une situation nouvelle
- L'accès aux moyens pour prendre soin de soi

Institut national
de santé publique
Québec

28

Pour plus d'informations...

<https://www.inspq.qc.ca/sites/default/files/covid/2988-reduction-risques-psychosociaux-travail-covid19.pdf>

INSPQ INSTITUT NATIONAL DE SANTÉ PUBLIQUE DU QUÉBEC

Recommandations concernant la réduction des risques psychosociaux du travail en contexte de pandémie - COVID-19

Mesures de prévention de la COVID-19 en milieu de travail – Recommandations intérimaires

Pour des milieux de travail en santé
Réseau de santé publique en santé au travail

Dernière mise à jour le 25 juin 2020 : modifications apportées **en jaune**.

Mesures de prévention à l'intention des employeurs

Institut national
de santé publique
Québec