

FOCUS SST

SERVICES DE GARDE ÉDUCATIFS

Identification et analyse des risques (4 de 6)

Marilyne Gilbert et Andrée-Anne Buteau
Conseillères en prévention

Mai 2023

FOCUS SST | Les rendez-vous pour les services de garde éducatifs



Source : Shutterstock

1. LMRSSST en bref et les aspects légaux de la SST - 28 mars
2. ALSS et RSS - 18 avril
3. Comité de santé et de sécurité - 9 mai
- 4. Identification et analyse de risques - 30 mai**
5. Inspection des lieux de travail : rôle obligatoire de la RSS - 13 juin
6. Avez-vous encore des questions sur la LMRSSST ? - 20 juin

Pour visionner les enregistrements de ces conférences et télécharger la documentation
<http://asstsas.qc.ca/formations-nos-formations/focus-sst-le-rendez-vous-pour-les-services-de-garde-educatifs-0>

2

© ASSTSAS

PLAN DE LA RENCONTRE

FOCUS SST

SERVICES DE GARDE ÉDUCATIFS




- Qui est l'ASSTSAS ?
- Rappel des bases de la LMRSSST
- Se familiariser avec l'identification et l'analyse des risques
- Savoir utiliser l'outil de la démarche simplifiée
- Reconnaître les risques dans les milieux de travail
- Période de questions

3

© ASSTSAS



Qui sommes-nous ?



- **A**ssociation paritaire pour la
- **S**anté et la
- **S**écurité du
- **T**ravail du
- **S**ecteur
- **A**ffaires
- **S**ociales

5

© ASSTSAS

VOTRE ASSOCIATION SECTORIELLE PARITAIRE

L'ASSTSAS se consacre exclusivement à la prévention des accidents du travail et des maladies professionnelles.

Créée en 1979 en vertu de la Loi sur la santé et la sécurité du travail (LSST), l'ASSTSAS est un organisme sans but lucratif.

Son financement provient de la cotisation perçue auprès de tous les employeurs du secteur de la santé et des services sociaux par la CNESST.

C'est pourquoi la plupart de ses produits et services sont gratuits pour sa clientèle ou disponibles à un prix compétitif !

6

© ASSTSAS

MISSION

- Promouvoir la prévention en santé et en sécurité du travail (SST)
- Accompagner ses clients, dans un cadre paritaire, au moyen
 - de Services-conseils
 - d'Information
 - de Formation
 - de Recherche et développement
- Soutenir la création de milieux de travail sains et sécuritaires

7

© ASSTSAS

NOTRE CLIENTÈLE

- Établissements publics et privés du secteur de la santé et des services sociaux
- Groupes communautaires
- Centres de la petite enfance et garderies
- Services préhospitaliers
- Cliniques médicales
- Cliniques dentaires
- Résidences privées pour aînés

450 000 travailleurs et cadres
Un conseiller attribué à chacun des établissements



8

© ASSTSAS

CONSEIL ET ASSISTANCE

- Solutions à des risques physiques, chimiques, biologiques, mécaniques, ergonomiques et psychologiques
- Mise en place et développement des comités paritaires de SST
- Organisation des activités de prévention
- Programmes de prévention des TMS, des infections, des agressions, etc.
- Aménagements et équipements pour la clientèle obèse
- Prévention en milieu d'hébergement et de soins de longue durée
- Manipulation des médicaments dangereux
- Soutien lors de rénovation et de construction

9

© ASSTSAS

FORMATIONS



- Santé psychologique au travail
- PDSP
- Approche relationnelle de soins
- Oméga
- Cadenassage
- Enquête et analyse d'un événement accidentel
- Prévention des risques en hygiène et salubrité
- Sécurité lors des travaux d'amiante
- SIMDUT
- Webconférences/Midis-causeries

10

© ASSTSAS

INFORMATION

asstsas.qc.ca

Téléchargement gratuit des publications, dossiers thématiques, calendrier des formations, liens utiles, etc.

OP (Objectif prévention) et Sans pépins

Articles de référence, projets réalisés dans les établissements, nouveautés en SST, etc.

ASSTSAS Infos

Bulletin électronique

Centre de références et de documentation

Réponse personnalisée à vos besoins d'information en SST : info@asstsas.qc.ca

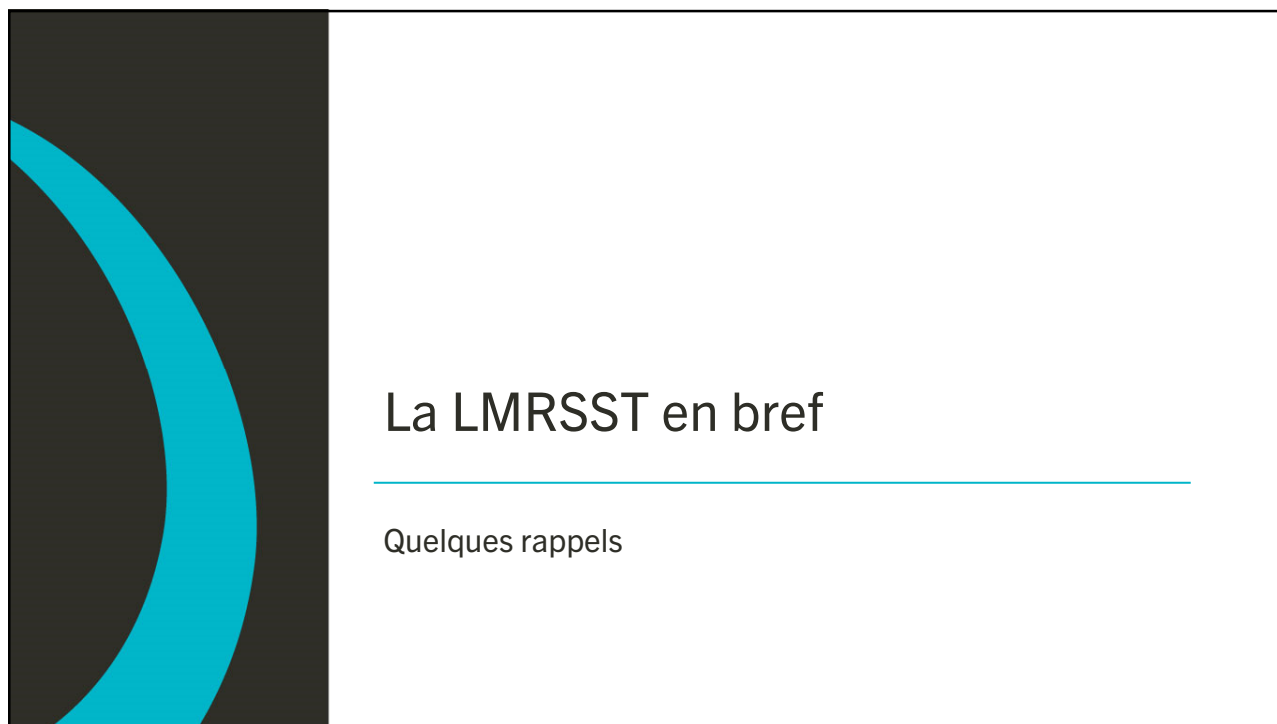


11

© ASSTSAS

Contenu de la présentation

- La LMRSSST en bref
- L'identification et l'analyse de risque
- Catégoriser pour mieux reconnaître
- Mise en situation
- Analyse de risque



EN RÉSUMÉ

- **Étape 1** : Calculer le nombre de travailleurs dans votre organisation
- **Étape 2** : Vérifier si votre organisation désire utiliser l'approche multiétablissements ^[1]
- **Étape 3** : Débuter la mise en place des mécanismes de prévention et de participation

	1 à 19 travailleurs	20 travailleurs et plus
Ce qui est demandé dans le régime intérimaire	<input type="checkbox"/> Désigner un agent de liaison en santé et en sécurité (ALSS) <input type="checkbox"/> Consigner l'identification des risques	<input type="checkbox"/> Désigner un représentant en santé et en sécurité (RSS) <input type="checkbox"/> Mettre en place un comité de santé et de sécurité (CSS) <input type="checkbox"/> Consigner l'identification et l'analyse des risques

14

© ASSTSAS

QUIZ

Avez-vous déjà fait une démarche d'identification des risques ?

- A. Non, c'est nouveau pour moi et j'aimerais en savoir plus
- B. Oui, j'ai déjà commencé, mais je suis perdu
- C. Oui, j'ai déjà fait une démarche et hourra, j'en suis fier !



15

© ASSTSAS

L'identification et l'analyse de risque

Qu'est-ce qu'un risque ?

QUIZ



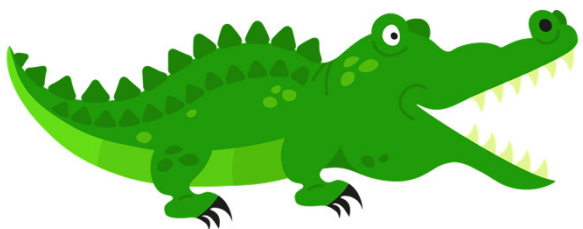
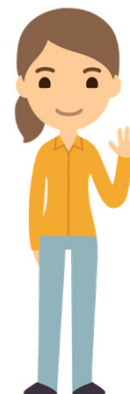
Selon vous,
qu'est-ce qu'un risque ?

Inscrivez le **premier mot**
qui vous vient en tête.

17

© ASSTSAS

DANGER VS RISQUE

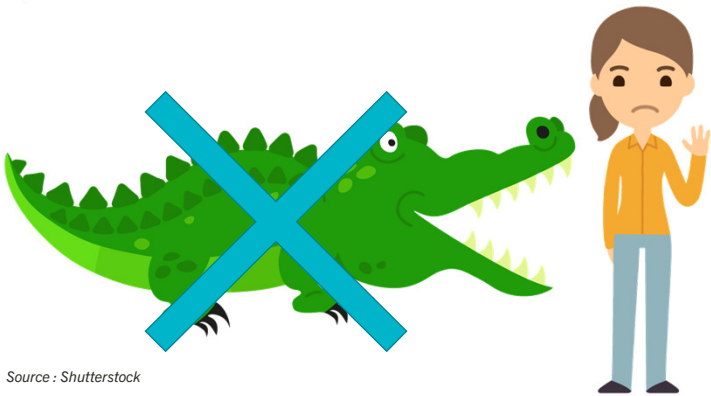
**DANGER****RISQUE**

Source : Shutterstock

18

© ASSTSAS

DANGER VS RISQUE

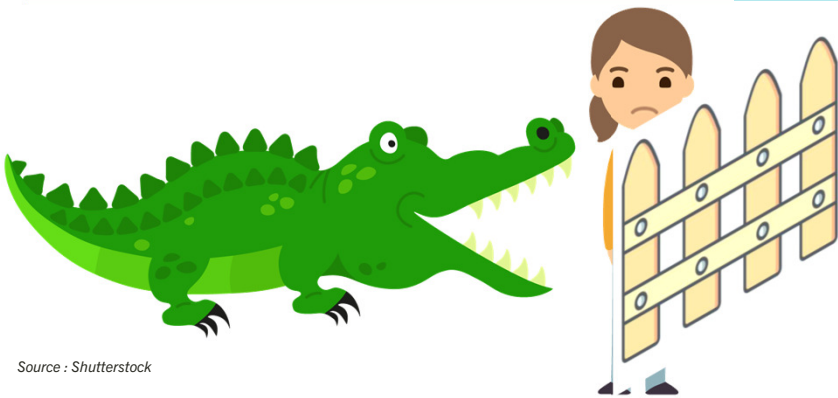


Source : Shutterstock

Éliminer le DANGER

19 © ASSTSAS

DANGER VS RISQUE



Source : Shutterstock

Réduire ou contrôler le RISQUE

20 © ASSTSAS

DANGER VS RISQUE : EXEMPLES

DANGER	RISQUE
Un couteau sur le comptoir de cuisine	Risque de coupure
Dégraissage à plancher	Risque de brûlure chimique à la peau
Poste de travail installé de façon inadéquate	Risque de développer un trouble musculosquelettique
Manutention de charge	Risque d'effort excessif et de blessure au dos

21

© ASSTSAS

L'identification et l'analyse des risques

Pourquoi ?

POURQUOI IDENTIFIER ?

- Dépister les risques et les dangers, même les plus silencieux
- Prioriser les actions
- Investir les ressources au bon endroit
- Favoriser l'implantation d'une culture de prévention



*Les risques existent dans tous les milieux de travail,
qu'ils aient causé ou non un accident*

23

© ASSTSAS

Catégoriser pour mieux reconnaître

Une étape préalable à l'identification

CONNAÎTRE LES TYPES DE RISQUE



Ergonomiques



Biologiques



Chimiques



Mécaniques et liés à la sécurité



Physiques



Psychosociaux



Liés à la violence

25

© ASSTSAS

RISQUES ERGONOMIQUES

Définition

- Regroupent les dangers liés aux postures, aux mouvements du corps et aux efforts
- Sont associés aux blessures au dos, aux tendinites des épaules, aux bursites des genoux, etc.

Exemples

- Accès difficile à l'espace de travail
- Déplacement de personnes
- Éclairage inadéquat
- Efforts excessifs
- Manutention de charges
- Mouvements répétitifs
- Postures contraignantes (dos penché, dos en torsion, postures statiques des membres supérieurs, accroupi, à genoux, travail à bout de bras, etc.)
- Soulèvement de charges
- Travail à l'écran
- Travail debout prolongé
- Vibrations mains/corps
- Pression mécanique/appui prolongé

26

© ASSTSAS

RISQUES BIOLOGIQUES

Définition

- Concernent les contacts avec les êtres vivants, particulièrement les situations avec un potentiel d'infection, d'allergie ou d'un autre effet sur la santé
- Incluent aussi les contacts avec virus, bactéries, champignons ou moisissures

Exemples

- Bactéries (ERV, Légionellose, SARM)
- Champignons, moisissures, parasites
- Êtres vivants (animaux, insectes, oiseaux, plantes)
 - Contacts avec urine, salive ou excréments, morsures (rage), punaises de lit, poux, puce, herbe à puces, pollen, venin d'insectes, acariens, poils, etc.
- Virus transmissibles par le sang (hépatite, VIH, contact avec piquants, tranchants contaminés, éclaboussures)
- Virus transmissibles autrement (gastro-entérites, influenza, COVID-19, herpès)

27

© ASSTSAS

RISQUES CHIMIQUES

Définition

- Associés à l'exposition ou aux conditions d'utilisation d'un produit chimique
- Sont associés au contact aux produits chimiques par ingestion, par inhalation ou par absorption cutanée (ex. irritations ou brûlures)

Exemples

- Amiante
- Désinfectants/nettoyeurs
- Contaminants présents dans l'air (vapeur, fumée, poussière)
- Insecticides/ pesticides
- Médicaments dangereux/cytotoxiques
- Monoxyde de carbone
- Matières dangereuses contrôlés (SIMDUT)
- Produits d'entretien du bâtiment (peinture, lubrifiant, diluants)
- Produits de nettoyage ou de désinfection (ammonium quaternaire, eau de Javel, peroxyde d'hydrogène, dégraissant (four, plancher), détergent lave-vaisselle)

28

© ASSTSAS

RISQUES MÉCANIQUES ET LIÉS À LA SÉCURITÉ

Définition

- **Mécaniques**
Relèvent de l'utilisation ou de la manipulation des appareils et des équipements pouvant causer des blessures (ex. : coupures, fractures)
- **Liés à la sécurité**
Comprend les risques de chute ou d'incendie, que ce soit dans l'établissement ou à l'extérieur

Exemples

MÉCANIQUES

- Contact avec une source d'énergie (cadenassage)
- Équipements sous pression (bouilloire, cylindres de gaz comprimés)
- Outils, appareils et machines (pièces en mouvement, angle entrant, risque de coincement, écrasement piégeage)
- Particules projetées

LIÉS À LA SÉCURITÉ

- Chutes
 - De plain-pied (glisser sur un plancher mouillé)
 - En hauteur (tomber d'un escabeau)
 - D'objets (boite qui tombe de la tablette)
- Contacts avec objets tranchants, rugueux, pointus, coupants
- Espace clos
- Incendie et explosions
- Travail en hauteur
- Risque routier (déplacement dans le cadre du travail)
- Travailleur seul ou en milieu isolé
- Travail en hauteur (dénéiger un toit)

29 © ASSTSAS

RISQUES PHYSIQUES

Définition

- Regroupent la chaleur, le froid, les rayons du soleil, le bruit, l'électricité, les vibrations, les rayons X ou UV
- Peuvent être des sources de blessures diverses, d'inconfort ou de fatigue (coup de chaleur, électrocution, perte auditive, engelure, etc.)

Exemples

- Bruit
- Thermique
 - Contrainte thermique : Chaud, froid
 - Objet chaud ou froid : Brûlure
- Rayonnements
 - Radiation ionisante : RX, médecine nucléaire
 - Radiation non ionisante : Rayonnement UV, champs électromagnétiques, laser, micro-ondes
 - Radioactivité
- Électrique
- Vibration (outils vibrants, véhicule routier)
- Exposition à des conditions atmosphériques (pluie, vent, foudre, tempête, etc.)

30 © ASSTSAS

RISQUES PSYCHOSOCIAUX

Définition

- Associés aux relations avec les collègues, la direction, la clientèle
- L'organisation du travail, les contraintes de temps peuvent aussi affecter le bien-être, tant physique que psychologique

Exemples

- Charge de travail élevé
- Exposition à des événements traumatiques
- Harcèlement psychologique ou sexuel
- Manque de respect ou incivilité
- Climat de travail
- Conflits au travail
- Consignes contradictoires / absences de consignes
- Contraintes de temps
- Demandes excessives
- Faible considération (reconnaissance)
- Manque de soutien (des collègues ou du supérieur)
- Peu de latitude décisionnelle

31

© ASSTSAS

RISQUES LIÉS À LA VIOLENCE

Définition

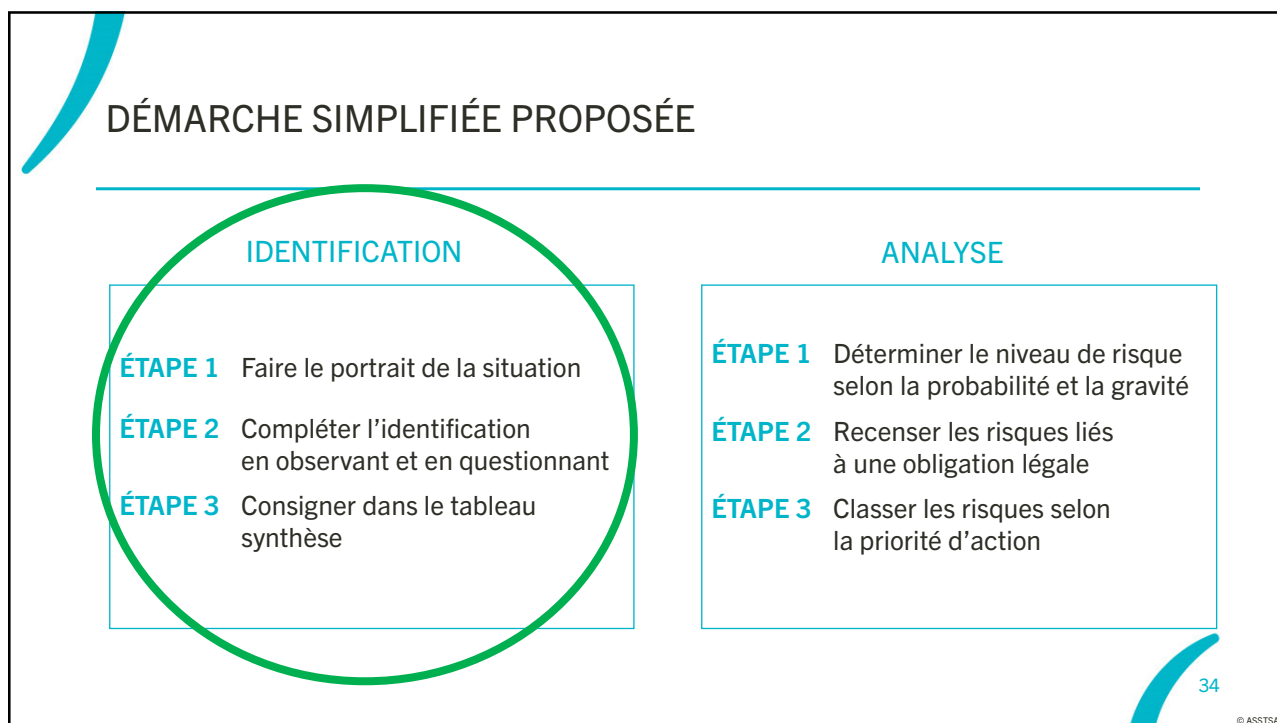
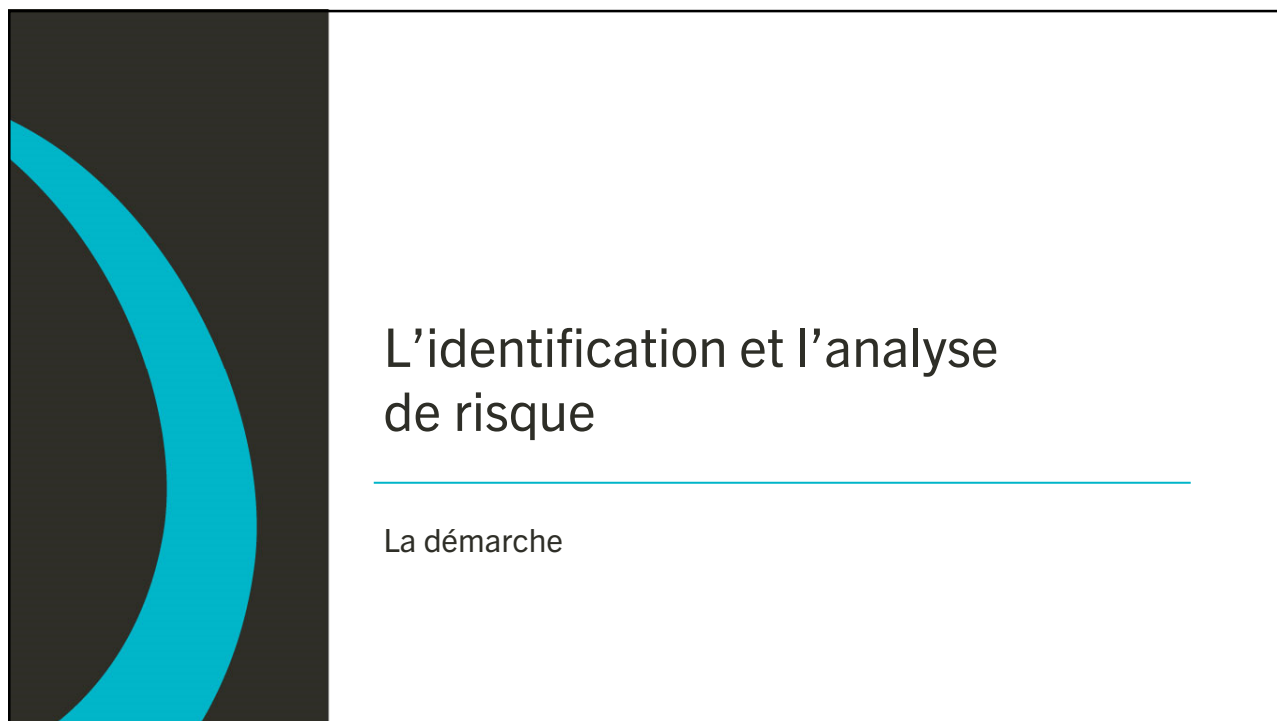
- Associés aux actions ou aux comportements pour lesquelles une personne est attaquée, menacée, lésée ou blessés.
- La violence conjugale, familiale ou à caractère sexuel est incluse dans cette catégorie.


Exemples

- Agressions physiques provenant de la clientèle, de visiteurs ou des proches du client
- Agressions verbales provenant de la clientèle, des visiteurs ou des proches du client
- Violence conjugale, familiale ou à caractère sexuel

32

© ASSTSAS






FICHE
Identification et analyse des risques [FGP1]

- Démarche complète
- Aide-Mémoire
- Outil A : Portrait de la situation à l'interne
- Outil B : Questionnaire sur la présence de risques
- Outil C : Tableau synthèse

[2]

PRÉREQUIS ET CONDITIONS DE SUCCÈS

- Avoir l'engagement et le soutien de la **direction**
- **Se regrouper** en comité (CSS)
- Impliquer le représentant en santé et sécurité (**RSS**) ou l'agent de liaison en santé et sécurité (**ALSS**)
- Faire participer activement les **travailleurs** terrains à toutes les étapes



Source : Shutterstock

36

© ASSTSAS

PRÉPARATION



Source : Shutterstock

Pour ne rien oublier, on détermine la façon dont on fonctionnera :

- Par titre d'emploi ?
- Par lieux ?
- Par tâches ?

37

© ASSTSAS

Mise en situation

CPE des enfants Ritoujours

AU CPE DES ENFANTS RITOUJOURS



Source : Freepik

- 1 installation
- 80 enfants
- 19 éducatrices
- 1 responsable à l'alimentation
- 1 préposé à la désinfection (T. Partiel)
- 1 directrice
- 1 directrice-adjointe

39

© ASSTSAS

AU CPE DES ENFANTS RITOUJOURS



Source : Image de gpointstudio sur Freepik

Mécanismes de participation et de prévention

- Un CSS
- Un RSS
- Identification et analyse des risques
- En mutuelle de prévention depuis plusieurs années
- Plan d'action actif

40

© ASSTSAS

AU CPE DES ENFANTS RITOUJOURS : C'EST UN DÉPART !

- La direction donne le GO !
- Le CSS et le RSS se regroupent et déterminent comment ils vont procéder
 - Par locaux
- Ils se séparent les groupes et ajoutent les autres tâches et espace pour ne pas en oublier
- La directrice annonce à tous quand, qui et pourquoi ils débuteront l'identification des risques



41

© ASSTSAS

ÉTAPE 1 – FAIRE LE PORTRAIT DE LA SITUATION (documentation SST)

Outil A

[3]

- Registre d'accidents, d'incidents et de premiers secours
- Rapports EAEA
- Déclarations de situations dangereuses
- Rapports d'inspection préventives
- Rapport de la CNESST ou d'une mutuelle de prévention (si applicable)
- Autres



42

© ASSTSAS



ASSTSAS
Association paritaire pour
la santé et la sécurité du travail
du secteur affaires sociales



fiche
gestion
prévention

Outil A

[2]

Outil A : Portrait de la situation à l'interne

Cochez les documents dont vous disposez.	Indiquez les informations pertinentes et les risques identifiés.
Documentation post-événement	
<input type="checkbox"/> Registre d'accidents, d'incidents et de premiers secours	
<input type="checkbox"/> Formulaires de déclaration d'accident du travail	
<input type="checkbox"/> Rapports d'enquête et d'analyse d'un événement accidentel	
<input type="checkbox"/> Statistiques des accidents du travail	
Documentation pré-événement	
<input type="checkbox"/> Rapports d'inspection préventive	

Outil
ASSTSAS
à votre
disposition

43

© ASSTSAS

AU CPE DES ENFANTS RITOUJOURS

Cochez les documents dont vous disposez	Indiquez les informations pertinentes et les risques identifiés
Documentation post-événement	
Registre d'accidents, d'incidents et de premiers secours	<i>5 événements avec perte de temps et 8 sans perte de temps, 8 utilisations de la trousse : coupures aux doigts et aux jambes reliées à des tâches à la cuisine ou de jeux à l'extérieur</i>
Formulaire de déclaration d'accident du travail	<i>3 événements sont liés à des efforts excessifs et des postures contraignantes, 1 en lien avec la violence, 1 relié à une chute</i>
Rapports d'enquête et d'analyse d'un événement accidentel	<i>Les événements reliés aux efforts excessifs et postures contraignantes ont eu lieu à la pouponnière (changement de couches et sieste), chute dans le stationnement, l'événement de violence s'est produit chez les 3-4 ans (enfant a tiré une chaise en direction d'un autre enfant et l'éducatrice s'est étirée pour l'intercepter)</i>

44

© ASSTSAS

AU CPE DES ENFANTS RITOUJOURS

Cochez les documents dont vous disposez	Indiquez les informations pertinentes et les risques identifiés
Documentation pré-événement	
Rapports d'inspection préventive	<i>Les marchepieds difficiles à manipuler, plancher glissant dans l'entrée le matin après l'arrivée des enfants</i>
Registre de matières dangereuses	<i>Présence de produits dangereux pour la désinfection et dans la cuisine</i>
Déclarations de situation dangereuse	<i>2 déclarations en lien avec le transport de nourriture dans les escaliers, plusieurs formulaires en lien avec l'entretien des stationnement l'hiver, déclaration en lien avec le bruit dans la salle multi lors des activités en groupe</i>
Questionnaire ou sondage aux travailleurs	<i>Questionnaire l'an dernier révèle un climat de travail parfois lourd, la reconnaissance au travail faible, la présence d'enfants à besoins particuliers sans ressource supplémentaire alourdie le quotidien</i>
Plan de mesures d'urgence	<i>Fait pour les incendies-évacuation</i>

45

© ASSTSAS

ÉTAPE 2 –OBSERVER ET QUESTIONNER

Outil B

[2]

- **Observer et questionner** les travailleurs concernés sur la présence de chaque risque potentiel
- Faire le tour **de toutes les tâches de tous les travailleurs** afin de s'assurer qu'aucun risque ne soit oublié
- Pour chaque risque retenu, documenter les **moyens de prévention déjà en place**



46

© ASSTSAS

AU CPE DES ENFANTS RITOUJOURS




- Gabrielle, membre du CSS, commencera avec les pouponnières et les locaux suivants
- Patricia, RSS, ira à la cuisine
- Jules, membre du CSS, fera les aires communes : salle multi, aire de jeu extérieure et zone de stationnement

Chacun part avec l'outil B (une grille par local)

47

© ASSTSAS



ASSTSAS
Association partenaire pour
la santé et la sécurité du travail
du secteur attire sociale

fiche
gestion
prévention

1.B

Outil B : QUESTIONNAIRE SUR LA PRÉSENCE DE RISQUES

Titre d'emploi, lieu, tâche :

Complété par :

Date :

Passer en revue les risques par catégorie. **Cochez** ceux auxquels les travailleurs sont exposés et **décrivez** comment ils se manifestent dans vos activités de travail. **Documentez également les mesures de prévention déjà en place** pour le risque identifié.

1. Risques ergonomiques	Description
<input type="checkbox"/> Accès difficile à l'espace de travail <input type="checkbox"/> Déplacement de personnes <input type="checkbox"/> Éclairage inadéquat <input type="checkbox"/> Efforts excessifs <input type="checkbox"/> Manutention de charges <input type="checkbox"/> Mouvements répétitifs <input type="checkbox"/> Pression mécanique, appui prolongé <input type="checkbox"/> Postures contraignantes / statiques <ul style="list-style-type: none"> - Dos penché ou dos en torsion - Postures statiques des membres supérieurs - Travail accroupi ou à genoux - Travail à bout de bras <input type="checkbox"/> Travail à l'écran <input type="checkbox"/> Travail debout prolongé <input type="checkbox"/> Vibrations mains/ corps <input type="checkbox"/> Visibilité déficiente, mauvaise disposition des commandes <input type="checkbox"/> Autres	

Outil B

[2]

Outil
ASSTSAS
à votre
disposition

48

© ASSTSAS

ERGONOMIE


- Efforts
- Manutention
- Postures contraignantes

BIOLOGIQUE

- Contact avec les liquides biologiques, virus, insectes, etc.

CHIMIQUE

- Produits désinfection



MÉCANIQUE ET SÉCURITÉ

- Chute
- Objet tranchant
- Incendie

PHYSIQUE

- Bruit
- Contrainte thermique

Source : Prévention au travail - Printemps 2014 - Photographe : Denis Bernier

ÉTAPE 3 – COMPILER LES RISQUES RECUEILLIS

Outil C

[2]

- Faire une **synthèse** des informations recueillies
- Compiler le tout dans un **document**



50

© ASSTSAS

AU CPE DES ENFANTS RITOUJOURS



- Gabrielle, Patricia et Jules rapportent l'information au CSS
- Ils discutent de tous les risques recensés. Certains se ressemblent !
- **Ils remplissent le tableau (outil C)** au meilleur de leur connaissance et en collaboration avec toutes les membres du CSS
- La directrice est présente pour prendre note des risques recensés

51

© ASSTSAS



1.C

Outil C : Tableau synthèse – Identification, analyse et plan d'action

Titre d'emploi, lieu, tâche :

Tableau rempli par :

Date :

IDENTIFICATION (Réf. outils A + B)			ANALYSE				PLAN D'ACTION				
CATÉGORIE DE RISQUES	Outils A et B		Probabilité - 1 à 4	Gravité - 1 à 4	Niveau de risque - faible à très élevé	Obligations légales	Priorité	Moyens de prévention à mettre en place	Responsable	Échéancier	RÉALISÉ
	Description du risque	Moyens de prévention actuels									
ERGONOMIQUES											

[2]



fiche
gestion
prévention

1.C

Outil C : Tableau synthèse – Identification, analyse et plan d'action

Titre d'emploi, lieu, tâche :	Pouponnières (girafe et grenouille)
Tableau rempli par :	CSS
Date :	06 juin 2023

IDENTIFICATION (Ref. outils A + B)			ANALYSE					PLAN D'ACTION			
CATÉGORIE DE RISQUES	Description du risque	Moyens de prévention actuels	Probabilité - 1 à 4	Gravité - 1 à 4	Niveau de risque - faible à très élevé	Obligations légales	Priorité	Moyens de prévention à mettre en place	Responsable	Échéancier	RÉALISÉ
ERGONOMIQUES	1. Efforts excessifs, soulèvements, manutention lors des routines de changements de couches.	Présence d'un marchepied (MP) à la table à langer, mais est non fonctionnel									

[2]

Analyse de risque

Obligatoire pour toutes les organisations de 20 travailleurs et plus

DÉMARCHE SIMPLIFIÉE PROPOSÉE


IDENTIFICATION


1. Faire le portrait de la situation
2. Compléter l'identification en observant et en questionnant
3. Consigner dans le tableau synthèse

ANALYSE

1. Déterminer le niveau de risque selon la probabilité et la gravité
2. Recenser les risques liés à une obligation légale
3. Classer les risques selon la priorité d'action

55 © ASSTSAS





1.C

Outil C : Tableau synthèse – Identification, analyse et plan d'action

Titre d'emploi, lieu, tâche :

Tableau rempli par :

Date :

IDENTIFICATION <small>(Réf. outils A + B)</small>			ANALYSE					PLAN D'ACTION			R É A L I S É
CATÉGORIE DE RISQUES	Description du risque	Moyens de prévention actuels	Probabilité - 1 à 4	Gravité - 1 à 4	Niveau de risque - faible à très élevé	Obligations légales	Priorité	Moyens de prévention à mettre en place	Responsable	Échéancier	
ERGONOMIQUES											

[2]

ÉTAPE 1 – DÉTERMINER LE NIVEAU DE RISQUE

Attribuer une cote de **probabilité** (1 à 4) et de **gravité** (1 à 4)



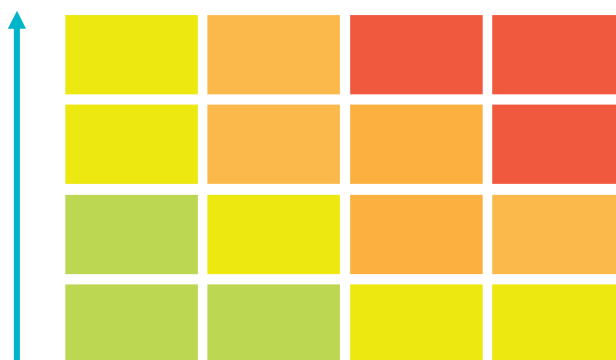
- **PROBABILITÉ** : Quelle est la probabilité de se blesser ?
- **GRAVITÉ** : Quelle est la gravité des blessures potentielles ?

57

© ASSTSAS

PROBABILITÉ

- 4 TRÈS PROBABLE**
Événement accidentel imminent, qui peut survenir à tout moment
- 3 PROBABLE**
Événement accidentel qui peut survenir occasionnellement
- 2 PEU PROBABLE**
Événement accidentel qui pourrait arriver, mais qui survient rarement
- 1 TRÈS IMPROBABLE**
Événement accidentel qui pourrait arriver, mais ne surviendra probablement jamais



[2]

58

© ASSTSAS

GRAVITÉ

- 1. BÉNIGNE**
Situation qui peut entraîner des accidents mineurs sans perte de temps et sans traitement médical
- 2. SUPERFICIELLE**
Situation qui peut entraîner des accidents mineurs sans perte de temps, mais nécessitant un traitement (ex. : coupure, corps étranger dans l'œil)
- 3. GRAVE**
Situation qui peut entraîner des accidents avec perte de temps, mais sans séquelles permanentes (ex. : entorse, tendinite, fracture mineure)
- 4. TRÈS GRAVE**
Situation qui peut entraîner des décès et des maladies ou blessures graves avec lésions permanentes (ex. : VIH, surdité, amputation, fractures multiples)

59 © ASSTSAS

NIVEAU DE RISQUE (PROBABILITÉ X GRAVITÉ)

- RISQUE TRÈS ÉLEVÉ
- RISQUE ÉLEVÉ
- RISQUE MODÉRÉ
- RISQUE FAIBLE

ANALYSE				
Probabilité - 1 à 4	Gravité - 1 à 4	Niveau de risque - faible à très élevé	Obligations légales	Priorité
4	3	RISQUE TRÈS ÉLEVÉ		

Inscrire le résultat dans le tableau

60 © ASSTSAS

ÉTAPE 2 – IDENTIFIER LES OBLIGATIONS LÉGALES

Identifier les risques qui font référence à une **obligation légale**, un **règlement** ou une **norme** auxquels l'organisation est assujettie

- Tolérance zéro (CNESST) [3]
- Règlement sur la santé et sécurité du travail (RSST) [4]
- Autres



61

© ASSTSAS

ÉTAPE 3 – CLASSER LES RISQUES SELON LA PRIORITÉ D'ACTION



PRIORITÉ 1

PRIORITÉ 2

PRIORITÉ 3

62

© ASSTSAS

AU CPE DES ENFANTS RITOUJOURS



- Gabrielle, Patricia et Jules complètent ensemble la section analyse de risque du tableau (outil C)
- Les discussions ont lieu. Ça peut être subjectif comme exercice ! Mais ils finissent par s'entendre sur un résultat commun
- Quelques recherches sont faites pour valider les obligations légales. Gabrielle a appelé sa représentante de la mutuelle pour obtenir un complément d'information, Patricia a consulté le RSST en ligne et Jules a appelé l'ASSTSAS

63

© ASSTSAS



Outil C : Tableau synthèse – Identification, analyse et plan d'action

Titre d'emploi, lieu, tâche : Pouponnières (girafe et grenouille)
 Tableau rempli par : CSS
 Date : 06 juin 2023

IDENTIFICATION (Réf. outils A + B)			ANALYSE					PLAN D'ACTION			
CATÉGORIE DE RISQUES	Description du risque	Moyens de prévention actuels	Probabilité - 1 à 4	Gravité - 1 à 4	Niveau de risque - faible à très élevé	Obligations légales	Priorité	Moyens de prévention à mettre en place	Responsable	Échéancier	RÉALISÉ
ERGONOMIQUES	1. Efforts excessifs, soulèvements, manutention lors des routines de changements de couches.	Présence d'un marchepied (MP) à la table à langer, mais est non fonctionnel	4	3	modéré	N	2				

[2]

ENSUITE – RÉDIGER UN PLAN D’ACTION OU UN PROGRAMME DE PRÉVENTION



Source : Shutterstock

- Lister tous les risques qui requièrent une action
- Déterminer les moyens de préventions applicables
- Identifier qui sera responsable de quelle action
- Indiquer le délai souhaité pour réaliser les actions

65

© ASSTSAS



Outil C : Tableau synthèse – Identification, analyse et plan d’action


Titre d’emploi, lieu, tâche : _____


Tableau rempli par : _____

Date : _____

IDENTIFICATION (Réf. outils A + B)			ANALYSE				PLAN D’ACTION			R É A L I S É	
CATÉGORIE DE RISQUES	Description du risque	Moyens de prévention actuels	Probabilité - 1 à 4	Gravité - 1 à 4	Niveau de risque - faible à très élevé	Obligations légales	Priorité	Moyens de prévention à mettre en place	Responsable		Échéancier
ERGONOMIQUES											

[2]




1.C

Outil C : Tableau synthèse – Identification, analyse et plan d'action


Titre d'emploi, lieu, tâche : Pouponnières (girafe et grenouille)

Tableau rempli par : CSS

Date : 06 juin 2023

IDENTIFICATION (Réf. outils A + B)			ANALYSE					PLAN D'ACTION			R É A L I S É
CATÉGORIE DE RISQUES	Description du risque	Moyens de prévention actuels	Probabilité - 1 à 4	Gravité - 1 à 4	Niveau de risque - faible à très élevé	Obligations légales	Priorité	Moyens de prévention à mettre en place	Responsable	Échéancier	
ERGONOMIQUES	1. Efforts excessifs, soulèvements, manutention lors des routines de changements de couches.	Présence d'un marchepied (MP) à la table à langer, mais est non fonctionnel	4	3	modéré élevé	N	2	Réparer le MP Ajouter la vérification du MP dans la liste des inspections	Gabrielle	Sept 2023	

[2]



Cherchez l'erreur au CPE

Prévention au travail – Printemps 2014
Par Laura Pelletier B.
Sans Pépins - vol. 16, no 1, mars 2014

CHERCHEZ L'ERREUR AU CPE



Source : Prévention au travail - Printemps 2014 - Photographe : Denis Bernier

Les erreurs

1. Marie-Hélène soulève Loïc à bout de bras pour changer sa couche. Plusieurs enfants et plusieurs couches par jour, ça fait beaucoup !
2. Où est passé le marchepied ? Avec tout cet encombrement, on ne le voit plus !
3. Catherine est assise au sol, sans appui pour le dos, pour raconter l'histoire aux enfants. Ce n'est sûrement pas une position confortable...
4. Marie-Hélène porte un long collier que Loïc s'amuse à agripper. Catherine, quant à elle, porte un foulard et de grosses boucles d'oreilles. Cette coquetterie présente bien des risques !
5. Catherine porte des sandales. Est-ce vraiment la chaussure appropriée pour travailler dans un service de garde ?
6. Sur la table à langer, une collation attend les petits. Mais de l'autre côté du matelas, il y a une couche souillée. Pas très appétissant !
7. Le sol est encombré. Catherine, Marie-Hélène et les enfants risquent de chuter. Aïe !

69

© ASSTSAS

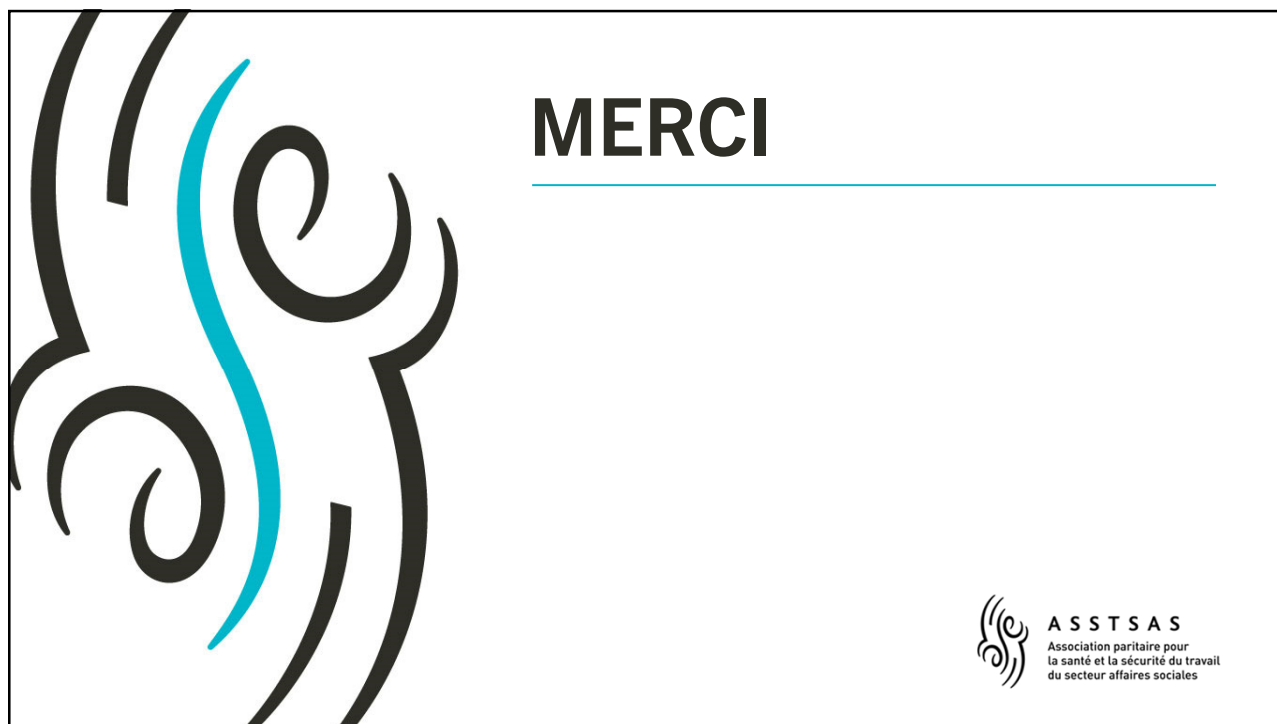
CHERCHEZ L'ERREUR AU CPE : SOLUTIONS



Source : Prévention au travail - Printemps 2014 - Photographe : Denis Bernier

70

© ASSTSAS



COMMUNIQUEZ AVEC NOUS

Montréal

7400, boul. des Galeries-d'Anjou
Bureau 600
Montréal, H1M 3M2
Tél. : 514 253-6871
ou 1 800 361-4528

Québec

1265, boul. Charest Ouest
Bureau 1040
Québec, G1N 2C9
Tél. : 418 523-7780
ou 1 800 361-4528

asstsas.qc.ca

Marilyne Gilbert

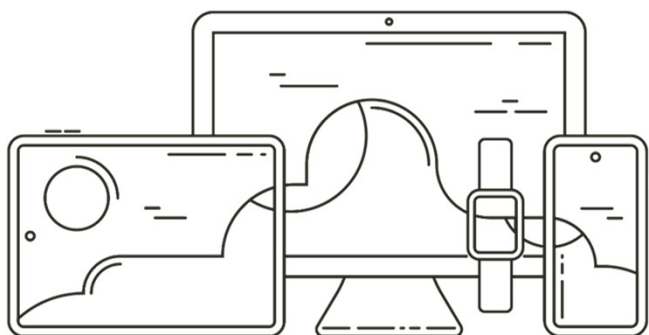
mgilbert@asstsas.qc.ca

Andrée-Anne Buteau

abuteau@asstsas.qc.ca



POUR OBTENIR NOS SERVICES



Visitez notre site
asstsas.qc.ca

Communiquez avec votre
conseiller attitré
asstsas.qc.ca/equipe

Adressez-nous une
demande paritaire
info@asstsas.qc.ca

INFORMATION

asstsas.qc.ca

Téléchargement gratuit des publications, dossiers thématiques, calendrier des formations, liens utiles, etc.

OP (Objectif prévention) et Sans pépins

Articles de référence, projets réalisés dans les établissements, nouveautés en SST, etc.

ASSTSAS Infos

Bulletin électronique

Centre de références et de documentation

Réponse personnalisée à vos besoins d'information en SST : info@asstsas.qc.ca

Notes

- ASSTSAS (2023). LMRST - Approche multiétablissements
<http://asstsas.qc.ca/publication/lmrsst-approche-multietablissements>
- ASSTSAS (2022). Identification et analyse des risques [FGP1]
<http://asstsas.qc.ca/publication/identification-et-analyse-des-risques-fgp1>
- CNESST (2023) – Programme de prévention
<https://www.cnesst.gouv.qc.ca/fr/prevention-securite/organiser-prevention/faire-un-programme-prevention/programme-prevention>
- Règlement sur la santé et la sécurité du travail. RLRQ, c. s-2.1, r.13
<https://www.legisquebec.gouv.qc.ca/fr/document/rc/s-2.1.%20r.%2013>

75

© ASSTSAS

Références

- Projet de loi 59 : loi modernisant le régime de santé et de sécurité du travail. (2021). 1re sess., 42e lég.
<http://www2.publicationsduquebec.gouv.qc.ca/dynamicSearch/telecharge.php?type=5&file=2021C27F.PDF>
- CNESST(s.d.). Représentante ou représentant en santé et en sécurité
<https://www.cnesst.gouv.qc.ca/fr/prevention-securite/organiser-prevention/regime-interimaire/representant-sante-securite>
- CNESST(2022). Outil d'identification des risques
<https://www.cnesst.gouv.qc.ca/fr/organisation/documentation/formulaires-publications/outil-didentification-risques>
- Loi sur la santé et la sécurité du travail. RLRQ, c.s-2.1.
<https://www.legisquebec.gouv.qc.ca/fr/document/lc/S-2.1>
- ASSTSAS (2017). « Sécurité des équipements et inspection de prévention », *Sans pépins* 19 (3), 6-8
<http://asstsas.qc.ca/sites/default/files/publications/documents/SP/2017/sp193006.pdf>

76

© ASSTSAS